



Azienda Ospedaliera Nazionale
SS. Antonio e Biagio e Cesare Arrigo-Alessandria

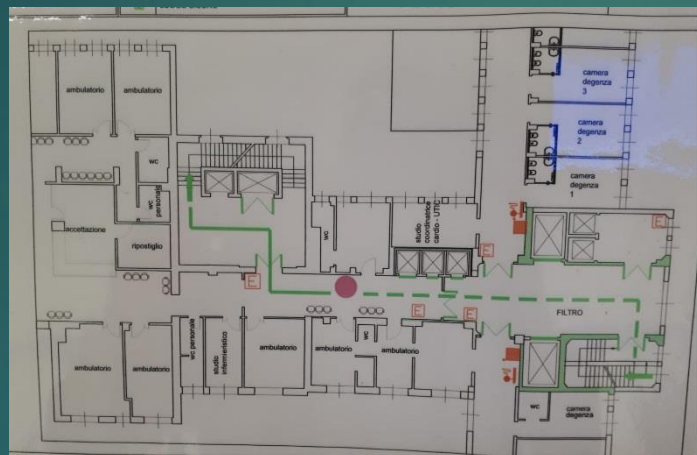
4^a Edizione di
"CARDIOALESSANDRIA"

"Un progetto LEAN nell'ambulatorio
di cardiologia"

Sara Margherita Gallesi

Dott.ssa Scienze Infermieristiche e
Ostetriche

POLIAMBULATORIO FRANCESCO GHILINI



POLIAMBULATORIO FRANCESCO GHILINI



Cardiologia

Chirurgia
toracica

Neurochirurgia

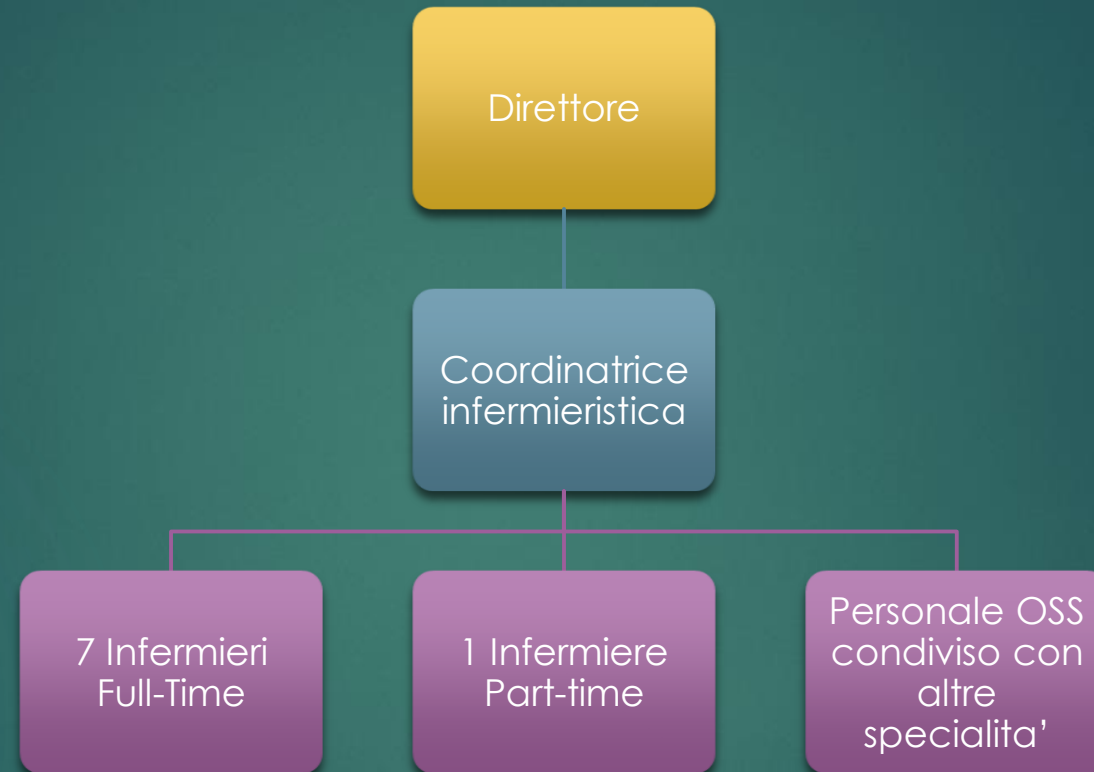
Fisiopatologia
respiratoria

Allergologia

Reumatologia

Day hospital
internistico

Orario ed organico



L'orario di lavoro si articola dal lunedì al venerdì dalle ore 8 alle ore 15.30

Prestazioni

ECG

Holter cardiaco 24/48/72 ore

Test cardiovascolare da sforzo con cicloergometro

Visite

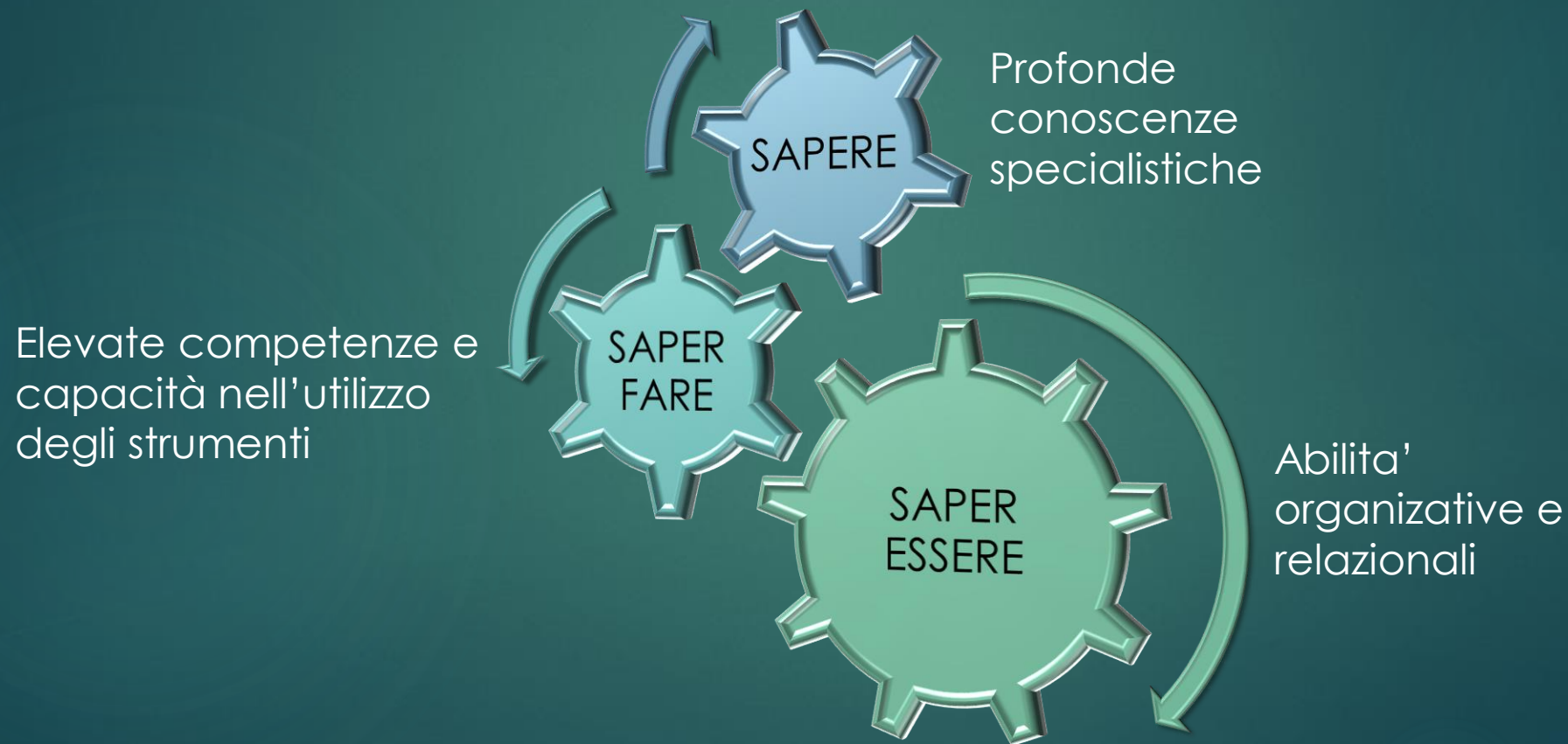
- Cardiologiche
- Aritmologiche

Controllo pacemaker

Ecocardiogramma

- trans toracico
- trans esofageo
- da stress farmacologico
- con mezzo di contrasto
- con microbolle

Caratteristiche dell'infermiere in ambulatorio di cardiologia



Attività in ambulatorio

L'infermiere é un professionista completo che:

- comunica e si relaziona in maniera efficace con utenti, medici, colleghi e personale amministrativo
- organizza e pianifica le attività nei singoli ambulatori nel rispetto del piano delle attività
- indirizza gli utenti a percorsi clinico assistenziali adeguati
- fornisce supporto al paziente con informazioni di educazione sanitaria
- collabora con il medico per l'esecuzione delle attività

Criticità emerse

Collocazione / riconoscimento degli spazi

Accettazione

Sala d'attesa

Modello di chiamata a monitor



Grazie
dell'attenzione